

Comunidades de Energia Autoconsumo Coletivo

06/05/2025




01

Contexto

O Contexto Atual é desafiante

my.europe NOTÍCIAS EUROPEIAS

Cimeira da UE visa obter consenso para baixa da energia  COMENTÁRIOS

De: Sander Ziros & Christopher Pritchers & Isabel Marques da Silva

Quanto vai subir a fatura da luz?

A ERSE anunciou um aumento médio de 2,1% nas tarifas reguladas de eletricidade para 2025.

ENERGIA

Corte da importação de eletricidade após o apagão deixa Portugal a pagar o quádruplo face a Espanha esta segunda-feira

Press release | 18 October 2022 | Strasbourg

Commission makes additional proposals to fight high energy prices and ensure security of supply

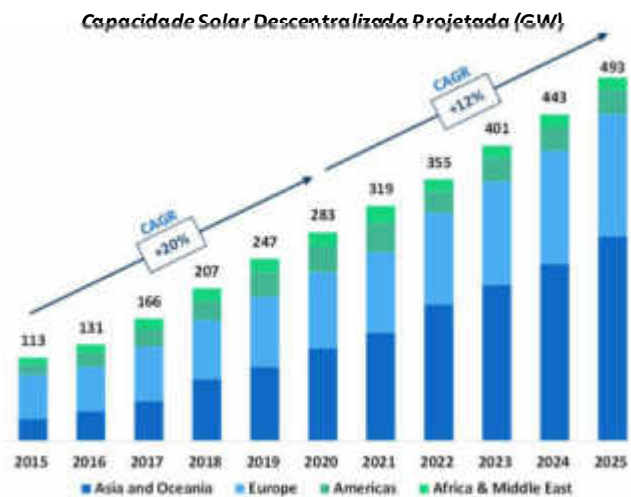
The Big Read EU energy 

Will the energy crisis crush European industry?

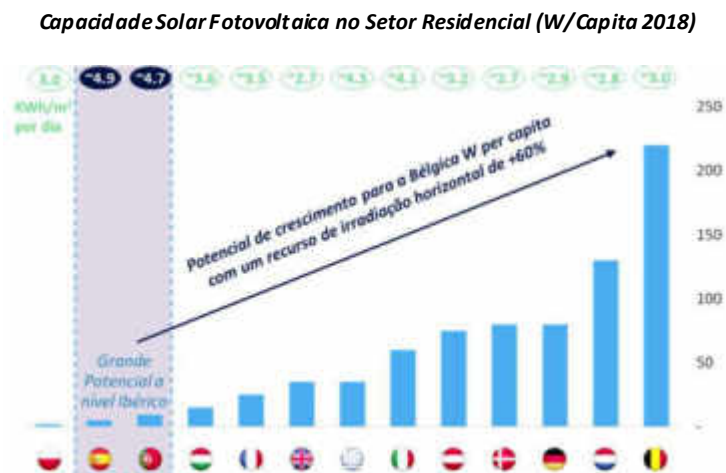
While companies are digging in for a long winter, executives and politicians fear a wave of deindustrialisation.

Há que aproveitar as vantagens competitivas da Ibéria na produção descentralizada...

As principais megatendências globais impulsionam o desenvolvimento da Produção Descentralizada

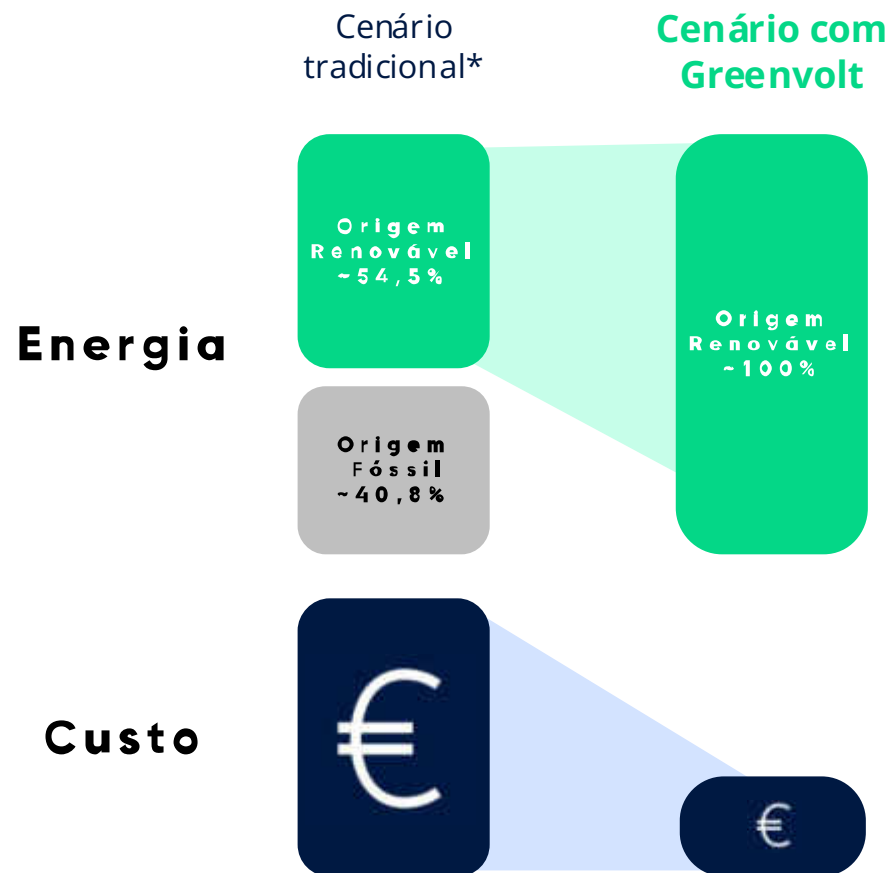


O autoconsumo em Portugal e Espanha mantém-se significativamente inferior ao de outros países europeus



... e assim, alterar o paradigma atual, aumentando o consumo de energia de origem renovável e reduzindo custos

Cenário durante o período diurno



* Cenário baseado no mix de produção em Portugal Jan-Out 2022 – Fonte: APREN.

** Cenário baseado na possibilidade de o cliente beneficiar de 100% da energia fornecida por via das soluções Greenvolt durante o dia.

02

Solução

Greenvolt Comunidades

Como funcionam as Comunidades de Energia?

Tudo começa com a energia gerada pelo Produtor, através da central sobredimensionada para produzir para além das necessidades de consumo do mesmo. Quando um membro Produtor não necessita de toda a energia que está a produzir, partilha com outros membros da Comunidade.

01 Produção

Pelo menos um membro da comunidade produz e autoconsome a energia solar, podendo inclusive carregar a sua frota com a energia solar.

02 Partilha

Quando produz energia em excesso e que não autoconsome, partilha com os outros membros consumidores e produtores da mesma comunidade.

03 Eficiência

A partilha é feita de forma dinâmica e automatizada com base nas necessidades de consumo de cada membro da comunidade.

04 Tecnologia

A monitorização da produção e partilha pode ser totalmente digital para todos os membros através da plataforma criada pela Greenvolt Comunidades.

7

Nota: designação "Comunidades de Energia" abrange as figuras legais de "Autoconsumo Coletivo" (ACC) e "Comunidades de Energia Renovável" (CER).

Para aumentar a independência da rede durante os horários de pico de consumo, a GC apoia o processo de recrutamento de mais membros produtores para estabelecer uma:

Múltiplos produtores e consumidores



+ Independência

Durante o dia, a sua organização precisa de mais energia do que produz, mas quer evitar ficar mais dependente da rede.

+ Poupança

A GC permite o autoconsumo de energia produzida por outros produtores da comunidade a um preço mais competitivo do que a rede.

02 SOLUÇÃO GREENVOLT COMUNIDADES

Membros produtores

Condições para ser membro produtor:

- Infraestruturas para energia solar ($\geq 500\text{m}^2$)
- Localização em aglomerados habitacionais, industriais ou comerciais (potenciais membros da comunidade num raio de 2km a 20km ou na mesma subestação)
- Potência mínima de 41.4 kVA
- Interesse em contribuir para a transição climática



Principais benefícios:

- Poupança na fatura para Produtores e Consumidores
 - Independência da rede para Produtores
- Net Zero: Contribuição para a transição climática (Produtores)
 - Liberdade Total (Consumidores)
 - Consumo eficiente (Consumidores)
 - Zero Burocracia (Consumidores)
- Impacto Positivo na sustentabilidade (Produtores e Consumidores)

Membros consumidores

Condições para ser membro consumidor:

- Localização perto de uma comunidade de energia Greenvolt Comunidades
- Consumos energéticos diários consideráveis
- Interesse em energia renovável e mais barata
- Interesse em reforçar a presença na comunidade e em contribuir positivamente para a transição climática

Qual a melhor forma de licenciar a minha Comunidade de Energia?

CER



- Envolve a criação de um modelo jurídico com a participação de entidades externas;
- Processo mais demorado e complexo.
- Requer reuniões mensais para definir em ata a alocação de energia, alterações na constituição, faturação, etc.
- Qualquer pessoa singular ou coletiva pode pedir para aderir mediante análise de todos os membros.

AUTOCONSUMO COLETIVO



- Controlada pela EGAC em prol de uma gestão eficiente da partilha da energia entre todos os membros;
- A EGAC gere a energia e faturação de todos os membros
- Processo de adesão mais simples e ágil;
- O processo de entrada e saída de membros é mais fácil e ágil;
- Para criar uma Comunidade, basta haver um produtor e um consumidor, que esteja num raio de 4km ou faça parte da mesma subestação.

Benefícios das Comunidades de Energia e do Autoconsumo Coletivo



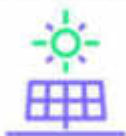
Acesso de energia renovável a entidades e/ou pessoas incapazes de produzir



Rentabilização de espaços já existentes (telhados, terraços, etc)



Maior número de pessoas com acesso a energia limpa e mais barata



Diminuição da utilização de terrenos e/ou espaços com outras utilidades públicas para o uso exclusivo de produção de energia



Contribuição para a flexibilização da rede nacional



Maior independência nacional através de energia 100% renovável

03

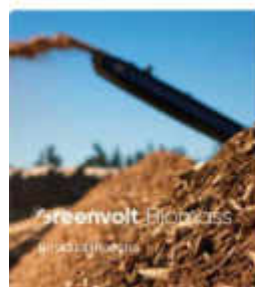
Quem somos?



Centra a sua atividade em energia renovável, desde soluções de “utility scale” até soluções de **energia descentralizada**.



Empresa do portefólio da KKR, é um Grupo de Energias 100% Renováveis, líder de mercado, que opera em 3 áreas de negócio



Eólica



Solar



Biomassa



Produção descentralizada

Criada pelo Grupo Greenvolt em Abril de 2022, centra a sua atividade na criação de Comunidades de Energia.

Exemplos



~ 60 MW

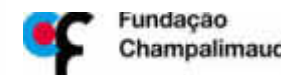
Comunidades de Energia Greenvolt Comunidades:

+160 Comunidades de Energia já em
implementação

+ 65 já estão em funcionamento

Os projetos da Greenvolt Comunidades encontram-se por todas as regiões de Portugal Continental, e por vários setores como:

- Turismo
- Construção Civil
- Alimentar
- Logística
- Vinicultura
- Saúde
- Indústria
- Educação
- Desporto
- Media



04

Alguns casos reais

Galeria de Elvas: Comunidade de Energia Delta



A energia excedente é partilhada com os lojistas e famílias à volta

A energia para autoconsumo representa apenas 32 MWh e o seu excedente está a ser partilhado com outras entidades que próximas da comunidade, nomeadamente as restantes lojas presentes neste espaço, entre elas a Pepco, a Olívia Cake Boutique e o Coffee Time.

“A sustentabilidade ambiental é uma prioridade para o Grupo desde sempre, daí a aposta nas energias renováveis, mas não esquecendo a nossa ligação à comunidade, que se reflete neste projeto pioneiro no Alentejo”.

Rui Miguel Nabeiro, CEO do Grupo Nabeiro-Delta Cafés

162

Painéis fotovoltaicos

88 kWp

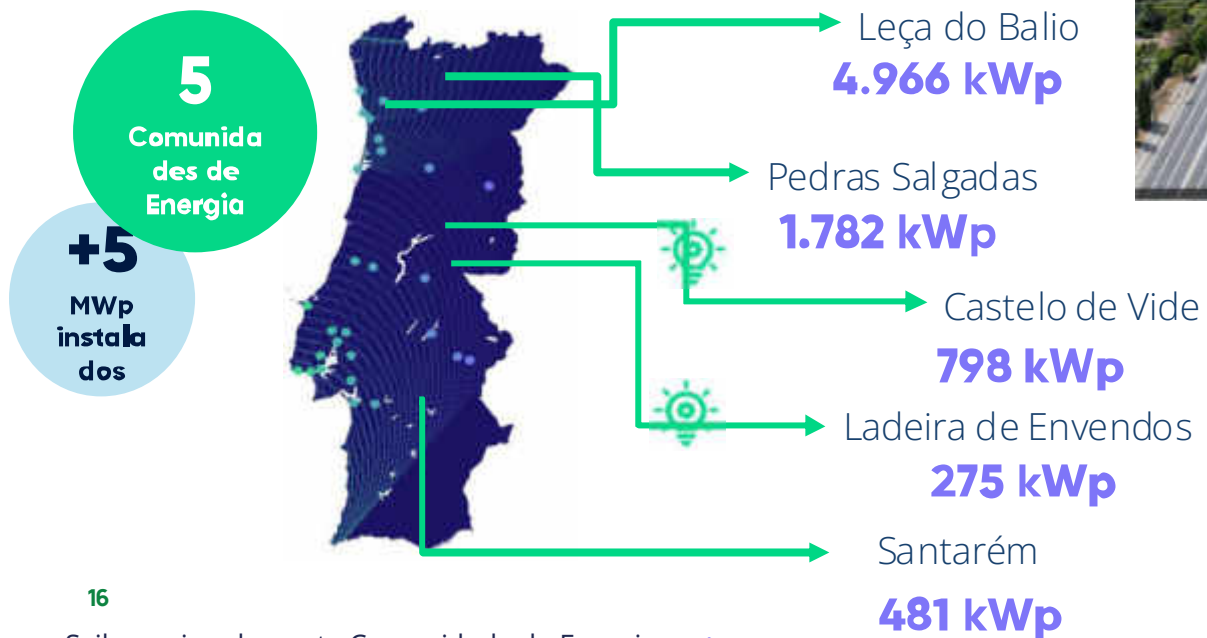
Instalados

35 ton/ano

CO₂ poupado

Super Bock Group: 5 Comunidades de Energia

No seu roteiro para a descarbonização, o Grupo Super Bock definiu um conjunto de medidas a adotar que estão em linha com a cultura de sustentabilidade do grupo, reorçando o seu compromisso através da implementação de **5 Comunidades de Energia**:



“Este é um projeto sem paralelo no nosso setor, revelador do compromisso que o Super Bock Group assumiu com a Sustentabilidade e, consequentemente, com a descarbonização da sua atividade. Trata-se de um investimento significativo (...) sem esquecer aquele que é um dos nossos mais relevantes focos: as Pessoas e o contributo positivo para as comunidades locais.”

Rui Lopes Ferreira, CEO

Creche Bicesse: Comunidades de Energia Inclusiva



Comunidades Inclusivas



“Projeto que tem uma missão muito clara, que é permitir que as pessoas mais carenciadas, em situação de pobreza energética, possam beneficiar de energia limpa e mais barata”

José Queirós de Almeida, CEO Greenvolt Comunidades



72 kWp

A serem instalados

34 k€

Poupados em 15 anos

29 ton/ano

CO₂ poupado

Cerca de 10 famílias carenciadas já estão a poupar à volta de 80% na sua fatura de eletricidade.

“A Greenvolt providencia-nos menos custos em energia e nós decidimos partilhar com um grupo de famílias os benefícios desta mesma operação. Acreditamos que estas famílias poderão viver um pouco melhor ou com mais conforto”

Isabel Miguens, Provedora

Comunidade de Energia: Aldeia de Sortelha

Energia limpa e mais barata para



A Greenvolt Comunidades, as Aldeias Históricas de Portugal, o Município de Sabugal e a Junta de Freguesia de Sortelha **juntaram-se para trazer mais energia para Sortelha.**



324 kWp

A serem instalados

240 kWp

Bateria de armazenamento

+90 Famílias

NEUTRALIDADE CARBÓNICA

Aldeias Históricas querem ser “primeiro destino turístico carbono neutro” de Portugal

O projecto é formalizado esta sexta-feira. Objectivo: tornar as Aldeias Históricas de Portugal no primeiro destino turístico português neutro em carbono.

Fugas

15 de Março de 2023, 15:01

Receber alertas

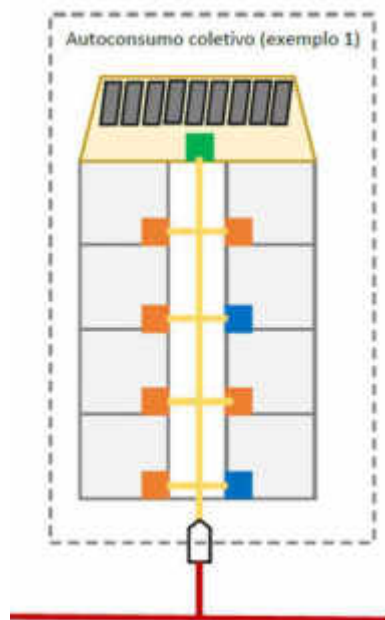
05

SCE e Autoconsumo Coletivo

A Certificação Energética permite contabilizar a energia do Sistema Coletivo como energia renovável

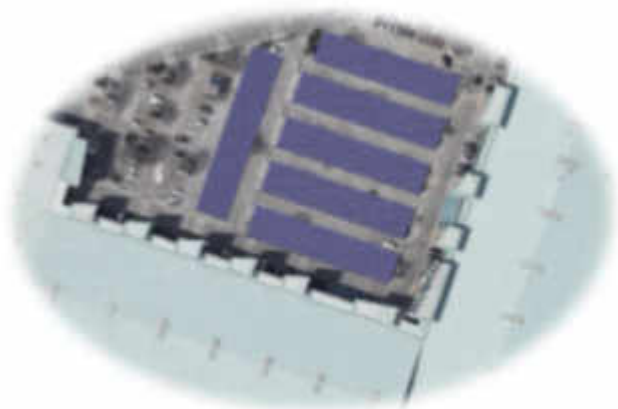


Em **sistemas solares fotovoltaicos centralizados** que abrangem mais do que uma fração, a **contribuição renovável do sistema a afetar a cada fração** deve ter em consideração uma distribuição ponderada **em função da permutagem**



- Se a energia renovável for injetada nos serviços comuns a mesma não pode ser contabilizada para efeitos de certificação energética
- Não é obrigatório o Autoconsumo Coletivo estar aprovado na DGEG aquando da emissão do CE para se considerar a energia renovável no âmbito do SCE

Exemplo: O ACC pode servir para obter classe B- em 20 frações com uma única instalação e 5 pontos de injeção



UPAC

- 667 kWp (5 pontos de injeção)
- 1 GWh/ano de produção
- Poupança > 60% na tarifa de energia
- Todas as frações com B-

Nr	Coluna Montante	Classe atual	Permilagem	Potência Atribuída [kWp]	Energia Produzida [kWh]	Produção PV atribuída [kWh]	No va Classe < C?
L1	Q.C.P.1	C	23,0%	183	291080	66915	SIM
L1B		B	35,2%			102345	SIM
L2		D	21,6%			62851	SIM
L12		D	20,3%			58968	SIM
L5	Q.C.P.2	D	28,6%	199	317542	90859	SIM
L6		B-	18,7%			59480	SIM
L13		B-	5,9%			18716	SIM
L14		F	15,3%			48704	SIM
L15		E	6,7%			21118	SIM
L16		C	24,8%			78663	SIM
L3	Q.C.P.3	D	12,6%	249	396927	50039	SIM
L7 e L8		B-	30,4%			120625	SIM
L9		D	12,6%			49942	SIM
L10 e 11		C	44,4%			176321	SIM
L20	Dedicada	D	---	10	15877	15877	SIM
L17	PT Privado	C	---	23	37928	37928	SIM

06 Q&A



Obrigado

Venha partilhar o futuro

selwin.wever@greenvolt.com